

# CHECKLISTE

## Zertifizierung nach OEKO-TEX® ORGANIC COTTON



### AKTUELLER ANTRAG AUF ZERTIFIZIERUNG

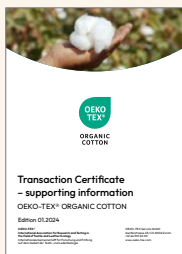
- Die aktuellste Version von der Hohenstein Website herunterladen: [www.hohenstein.de/antrag-oc](http://www.hohenstein.de/antrag-oc)
- Füllen Sie alle entsprechenden Felder und Lieferantenlisten aus, **unterschreiben und datieren** Sie die Verpflichtungserklärung (Seite 20 & 21) und speichern Sie die PDF Datei.

**Bitte beachten:** Ggf. können auch weitere Unterlagen wie Sicherheitsdatenblätter angefordert werden.



### AKTUELLE KONFORMITÄTSERKLÄRUNG

- Die aktuellste Version von der Hohenstein Website herunterladen: [www.hohenstein.de/konformitaetserklaerung-oc](http://www.hohenstein.de/konformitaetserklaerung-oc)
- Bestätigung, dass die Qualität der regulären Produktionsmuster den zu prüfenden Mustern entspricht. Auf Seite 5 alle relevanten **Felder ausfüllen, datieren, signieren** und als PDF speichern.



### IFOAM & TRANSAKTIONSZERTIFIKATE

- Nur für Entkörner: Senden Sie den **Nachweis**, dass der Anbau gemäß einem von der **IFOAM Standardfamilie** anerkannten Standards zertifiziert ist.
- Bereitstellung von **OEKO-TEX® Transaktionszertifikaten** (<https://www.hohenstein.de/transaktionszertifikat-oc>) mit den dazugehörigen Lieferscheinen, welche eine Beschreibung und die Menge der gekauften Waren enthalten müssen. Beide Dokumente dürfen nicht älter als 6 Wochen sein. Das dazugehörige gültige OEKO-TEX®ORGANIC COTTON Zertifikat bitte auch beilegen.



### LIEFERANTENZERTIFIKATE & LIEFERSCHEINE

- Alle **gültigen, zertifizierungsrelevanten Lieferantenzertifikate** wie OEKO-TEX® STANDARD 100, LEATHER STANDARD, ORGANIC COTTON und ECO PASSPORT sind einzureichen.
- Lieferscheine** für jeden zertifizierten Lieferanten beifügen. Für einen Zwischenhändler muss eine Bestätigung vom Lieferanten vorliegen, die eine Handelsbeziehung nachweist. Die Lieferscheine dürfen **nicht älter als 12 Monate** sein und müssen eine Beschreibung und die Menge der gekauften Waren enthalten.

# CHECKLISTE

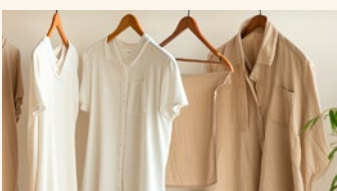
## Zertifizierung nach OEKO-TEX® ORGANIC COTTON



### NACHWEIS DER QUALITÄTSSICHERUNG UND DES -MANAGEMENTS

- Falls ein **externes zertifiziertes Managementsystem** wie ISO 9000, ISO 14000, EMAS, OEKO-TEX® STeP oder SA 8000 vorhanden ist, bitte Kopie beilegen. Im Dokument sollte die OEKO-TEX® Produktionskette aufgezeigt sein.
- Bei **internen QMS** fügen Sie bitte eine kurze Beschreibung bei. Folgende Aspekte sollten mindestens enthalten sein:
  1. Organigramm/Liste mit Namen und Verantwortlichkeiten (Geschäftsführer, Einkauf, QM, etc.)
  2. Verfahren für den Einkauf (Lieferanten), die Produktion, die Rückverfolgbarkeit, die Qualitätskontrolle (Eingangs- und Ausgangskontrolle), ordnungsgemäße Lagerung und Kennzeichnung (von Rohstoffen sowie von Produkten, die mit der Zertifizierung abgedeckt sind oder nicht)
  3. Verfahren für den Umgang mit Nichtkonformitäten und Korrekturmaßnahmen.

**Bitte beachten:** Für Handelsunternehmen sind möglicherweise nicht alle Aspekte zutreffend.



### REPRÄSENTATIVES MUSTERMATERIAL

- Die repräsentativen Muster müssen so gewählt werden, dass sie die gesamte Artikelgruppe abdecken. Die repräsentative Auswahl bildet die Grundlage für die Artikelbeschreibung des Zertifizierungsumfangs.
- Bitte nur Muster aus der laufenden Produktion einsenden.
- Bei **Entkörnungsbetrieben und Spinnereien** müssen **während der Vor-Ort-Begehung Prüfmuster** für Laboruntersuchungen entnommen werden.
- Zollinformationen für nicht-EU Zustellungen: Bitte letzten Abschnitt in der Checkliste „Materialmengen“ beachten.

Infos zu Materialmengen und Verpackung von Mustern finden Sie in der Checkliste „Materialmengen“: [www.hohenstein.de/checkliste-mustermaterialien-std100-ls](http://www.hohenstein.de/checkliste-mustermaterialien-std100-ls)



### REPRÄSENTATIVES MUSTERMATERIAL & ANSCHREIBEN

per Post an:

Hohenstein Laboratories GmbH & Co. KG  
Department OEKO-TEX®

*(Wenn interne Korrespondenz vorhanden ist, diesen Ansprechpartner hier einfügen)*

Schlosssteige 1  
74357 Bönnigheim | GERMANY

#### BITTE BEACHTEN:

Alle oben aufgeführten Unterlagen können per E-Mail gesendet werden an:

[oeko-tex@hohenstein.com](mailto:oeko-tex@hohenstein.com)